

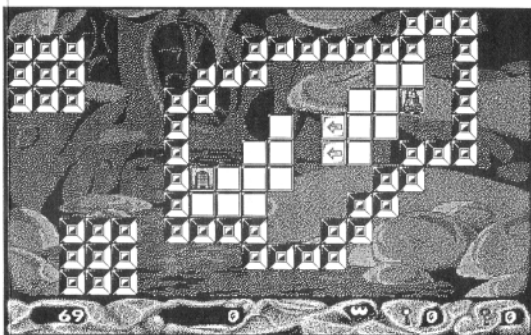
# StoneAge

StoneAge se joue dans un dédale de grottes se ramifiant de plus en plus et se composant de salles et halls encore inexplorés.

Notre petit dinosaure s'y est perdu et n'arrive pas tout seul à trouver le chemin menant vers la sortie. Rester dans une de ces grottes signifierait sa perte et votre tâche sera de l'aider à en sortir. Afin de l'arriver, vous devrez lui indiquer le dangereux chemin passant par des pierres mouvantes, au bord d'abîmes profonds, au dessus de coins bien obscurs et par des labyrinthes dont les chemins se recourent et se terminent par des portes fermées. Il faut que vous fassiez attention aux pièges perfides et à la durée d'éclairage limitée de la bougie. Car il s'agit du seul moyen pour guider à l'extérieur le petit dinosaure pour qu'enfin vous puissiez à nouveau vous regarder dans le miroir avec la joie d'avoir accompli une bonne action de plus !



- 100 niveaux mettant votre sagacité à l'épreuve.
- StoneAge fonctionne sur tous les Atari à partir d'1 Mo, aussi bien sur un moniteur monochrome qu'avec un écran couleur.
- Sur STe, MegaSTe, TT ou Falcon030 les possibilités sonores élargies sont pleinement utilisées.
- Compatibilité avec des moniteurs monochromes haute résolution (1280x960 pixels) de l'Atari TT.
- La disquette StoneAge est bootable (sauf sur TT), mais StoneAge peut être copié sur disque dur avec un programme d'installation fourni.
- StoneAge peut se jouer aussi agréablement au clavier ou par le biais du joystick.
- Possibilité de revenir au dernier niveau joué.
- Mot de passe permettant de revenir aux niveaux de son choix.
- Sauvegarde des meilleurs scores.
- Deux niveaux de difficultés.
- Un produit de Stonehenge Soft Art.



StoneAge : 279 F ttc

Le premier niveau d'une série de 100. Copie d'écran version monochrome.